

Newsletter Payroll

wichtige Änderungen für 2026

Mindestlohn

13,90€

Minijobgrenze

603,00€

Mindestvergütung Azubis (Ausbildungsbeginn 2026)			
1. Lehrjahr	2. Lehrjahr	3. Lehrjahr	4. Lehrjahr
724,00€	854,00€	977,00€	1.014,00€

💡 Steuerfortentwicklungsgesetz - SteFeG

Grundfreibetrag	12.348,00€
Steuerlicher Kinderfreibetrag	6.828,00€
Freigrenze SoliZuschlag	*20.350€ / 40.700€
Kindergeld pro Kind	259,00€

*Einzel-/Zusammenveranlagung

💡 Steueränderungsgesetz 2025

Entfernungspauschale pro km	*0,38€
Übungsleiterpauschale jhrl.	3.300,00€
Ehrenamtspauschale jhrl.	960,00€

*bisherige Regelung 0,30€ für die ersten 20km entfällt

💡 Amtliche Sachbezugswerte (voraussichtlich):

	Monatlich	Täglich
Frühstück	71,00€	2,37€
Mittagessen	137,00€	4,57€
Abendessen	137,00€	4,57€
Freie Unterkunft	285,00€	-

💡 Jahresarbeitsentgeltgrenze steigt auf 77.400€

Unterhalb dieser Grenze besteht Pflichtversicherung in der GKV.

💡 Elektronischer Datenaustausch private Kranken- und Pflegeversicherung

Wegfall von Papierbescheinigungen zu den Beiträgen für die private KV und PV

Ausnahmen (Papierbescheinigungen): Selbsthilfeeinrichtungen/Solidargemeinschaften mit Bestätigung nach § 176 SGB V, PBeaKK, KVB

Widerspruchsrecht Arbeitnehmer: Kann der Datenübermittlung beim Versicherungsanbieter widersprechen. **Achtung:** Dann dürfen keine Papierbescheinigungen akzeptiert werden.

Newsletter Payroll

wichtige Änderungen für 2026

💡 Digitale Entgeltunterlagen (BVV §§ 8, 9):

Elektronisch bereitgestellte Unterlagen sind elektronisch zu den Entgeltunterlagen zu nehmen. Befreiung bis längstens 31.12.2026 möglich – ab 01.01.2027 für alle verpflichtend!

💡 Schwarzarbeitsbekämpfung – Modernisierung/Digitalisierung (noch nicht verabschiedet):

- Sofortmeldepflicht für Friseur- und Kosmetikgewerbe
- Entfall Sofortmeldepflicht für die Forstwirtschaft
- Finanzkontrolle (FKS): Geplanter Zugriff auf digitale Prüfalalternativen und Recht auf elektronische Übermittlung von Unterlagen

💡 Rechengrößen Sozialversicherung (unter Vorbehalt)

	Bemessungsgrenzen/ Monat	Beitragsprozentsätze	
Krankenversicherung	5.812,50€	14,6% 14,0%	allgemein ermäßigt
Pflegeversicherung	5.812,50€	3,4% +0,6% -0,25%	Kinderlose Kind (max. 1,0%)
Rentenversicherung	8.450,00€	18,6% 24,7%	Knappschaft
Arbeitslosenversicherung	8.450,00€	2,6%	
Insolvenzgeldumlage		0,15%	
Künstlersozialabgabe		4,9%	
Zusatzbeitrag Ø		2,9%	

Für eine sichere Umsetzung der Neuerungen sind wir an Ihrer Seite. Wir halten Sie weiterhin über alle Entwicklungen informiert.

Vielen Dank für Ihr Vertrauen und die starke Zusammenarbeit! 🤝

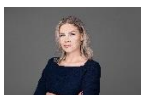
Ihr Lohn-Team der Steuerkanzlei – kompetent, erreichbar, persönlich.



Dragana Radonic
0911 9 33 66 9 -15
dragana.radonic@fs-steuern.de



Helena Kaloi
0911 9 33 66 9 – 26
helena.kaloi@fs-steuern.de



Olga Kiritschenko
0911 9 33 66 9 – 45
olga.kiritschenko@fs-steuern.de



Marijana Mindjuk
0911 9 33 66 9 – 11
marijana.mindjuk@fs-steuern.de